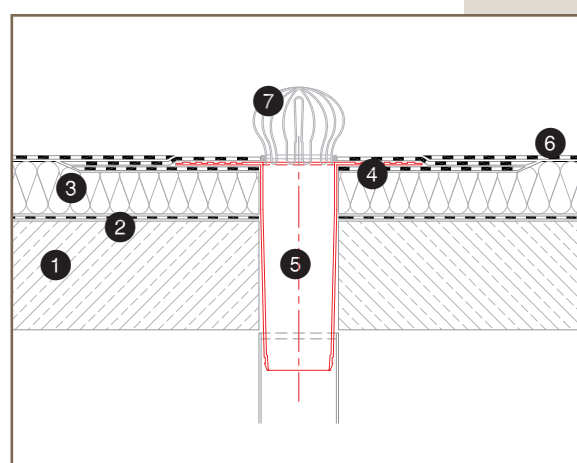
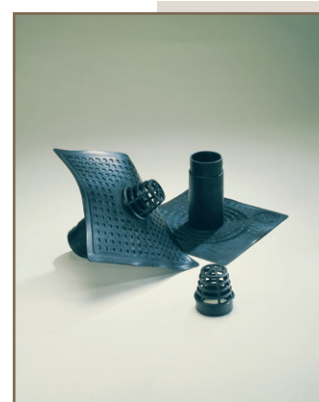


Description

- ▶ Les avaloirs ETERNO apportent une solution efficace à l'évacuation des eaux pluviales.

Avantages

- ▶ Constitués d'une seule pièce souple et résistante à la fois, les avaloirs absorbent certains mouvements éventuels du support-toiture.
- ▶ Ils excluent les déchirures ou ruptures qui pourraient se produire à la jonction de l'étanchéité et des descentes d'eaux pluviales.
- ▶ Résistants parfaitement aux agressions extérieures, comme les rayons U.V., les variations de température, l'ozone et autres agents atmosphériques.



1. Béton
2. Pare-vapeur DERBICOAT
3. Isolant
4. Bavette en DERBICOAT S
5. Avaloir ETERNO
6. DERBIGUM SP FR soudé
7. Crépine

Informations techniques

H	200	200	200	200	200	200	200	200	200	200	200	200	200
Ø	60	75	80	90	100	110	120	125	140	150	160	200	200

H	500	500
Ø	80	100

ISO 9001
BUREAU VERITAS
Certification



Comment appliquer ?

Mode d'emploi



Avaloir d'eau vertical en EPDM avec raccord de 200 mm ou 500 mm.

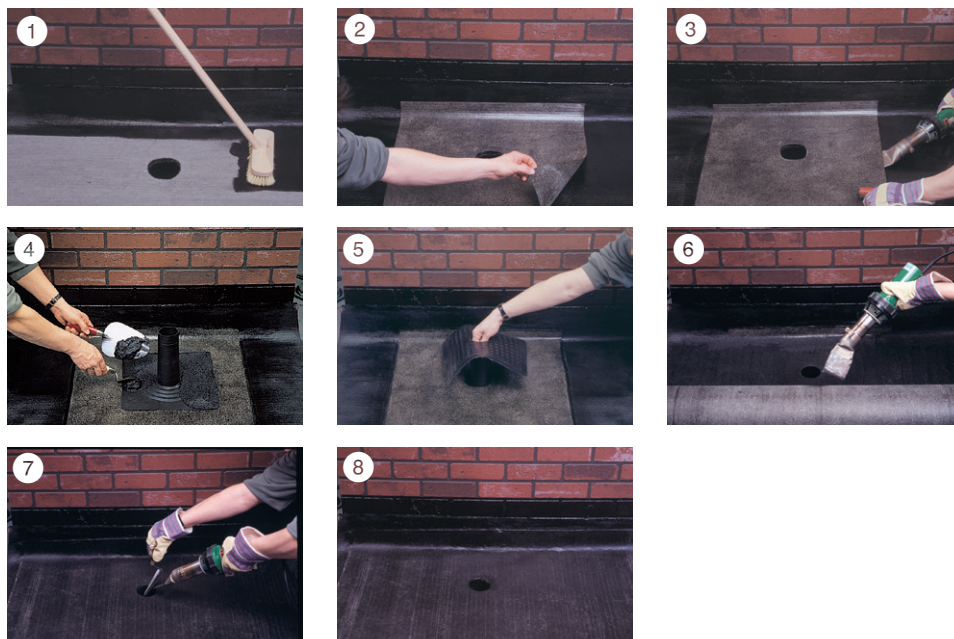
De par sa composition en caoutchouc synthétique thermoplastique, l'avaloir d'eaux pluviales ETERNO offre une résistance parfaite aux variations de température.

Ces avaloirs d'eaux pluviales sont fabriqués en une seule pièce, en matériau souple.

Les ouvertures en queue d'aronde sur la partie supérieure de la platine assurent une adhérence accrue avec la membrane d'étanchéité.

Le raccord du tuyau de l'avaloir a une longueur de 200 mm ou de 500 mm.

Pose d'un avaloir en EPDM



1. Appliquez le vernis d'adhésion DERBIPRIMER S.
2. Positionnez une bavette d'appui en DERBICOAT.
3. Soudez la bavette d'appui en plein par dessus l'orifice d'évacuation.
4. Enduisez la surface de la platine d'avaloir au DERBIMASTIC S.
5. Positionnez l'avaloir dans l'orifice et dégraissez sa face supérieure en enlevant la couche de silicone à la flamme.
6. Découpez l'orifice d'évacuation au couteau, déroulez et soudez le DERBIGUM SP FR sur le support.
7. Chauffez légèrement les bords et terminez la finition.
8. Le résultat : un avaloir parfaitement étanche.